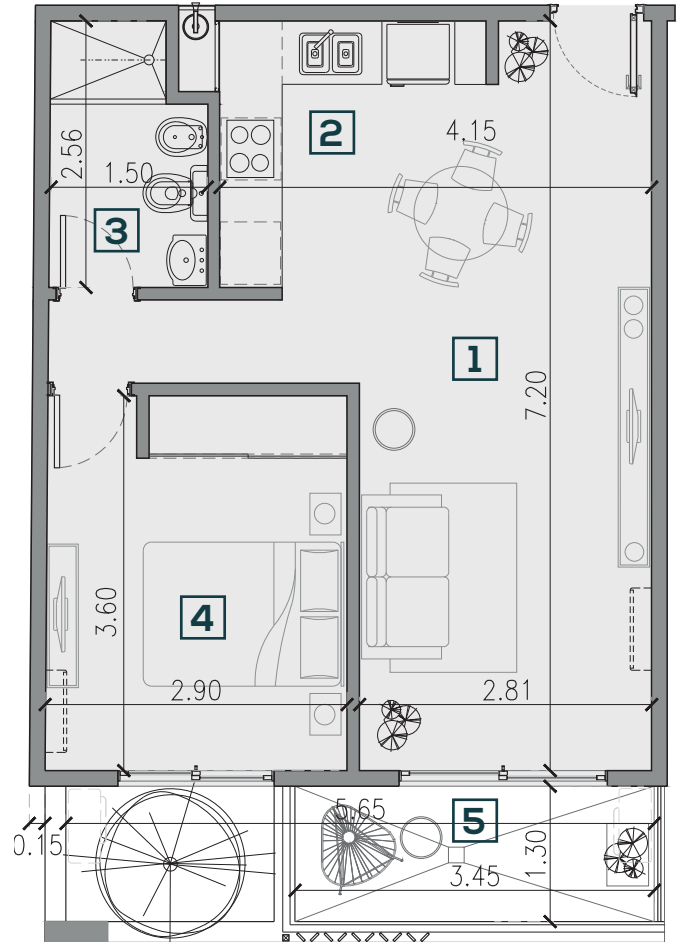


1º PISO Y 6º PISO



**TIPOLOGIA A
1º PISO
(8)**

- 1** ESTAR COMEDOR
- 2** COCINA
- 3** BAÑO
- 4** DORMITORIO
- 5** BALCON

SUPERFICIES

CUBIERTA PROPIA
45,16m²

BALCON
8,85m²

PROPIO : 54,01m²

CUBIERTA COMUN
11,30m²

DESCUBIERTA COMUN
6,21m²

TOTAL : 71,52m²



JERONIMO LUIS DE CABRERA 175, ALTA CORDOBA

DESARROLLA