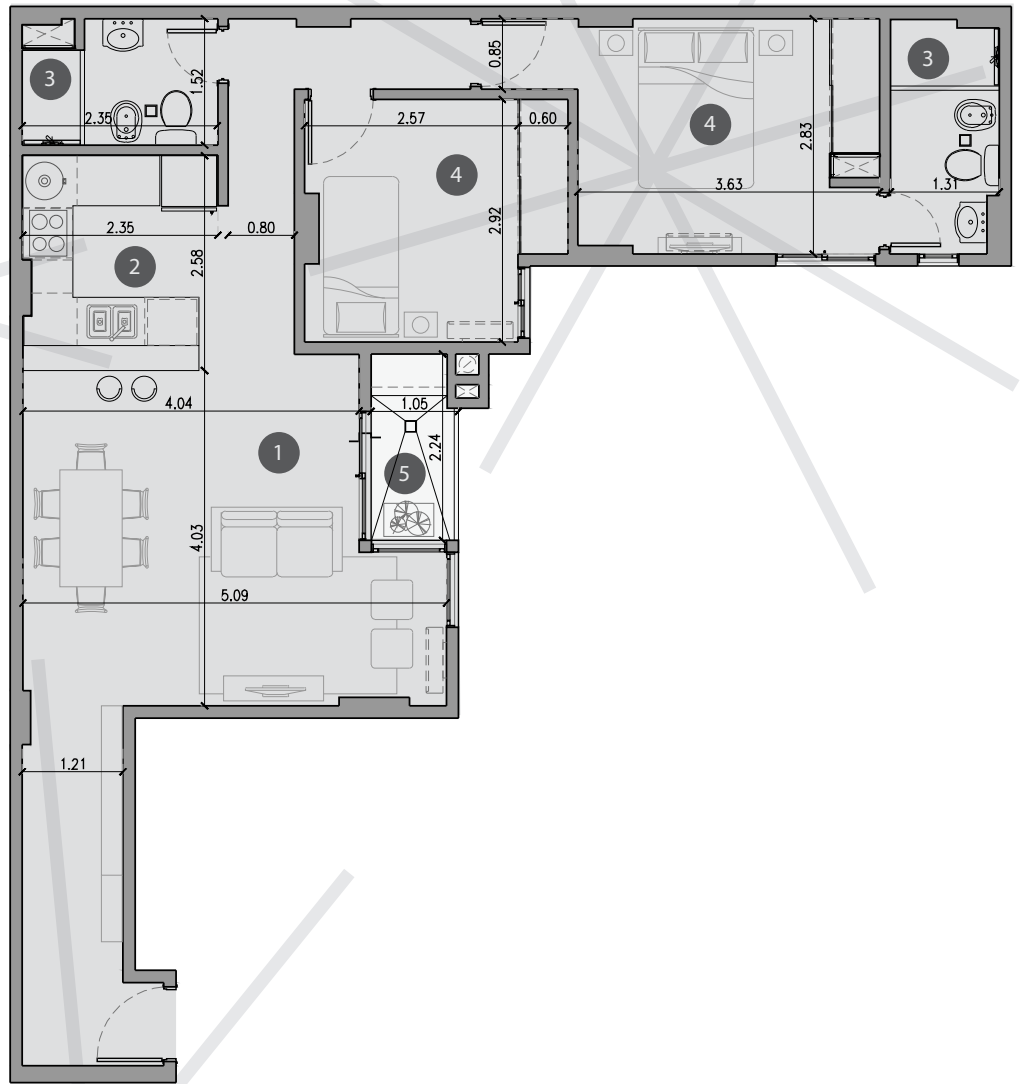


PLANTA 1º a 6º PISO



TIPOLOGIA B (7-12-17-22-27-32)

- ① ESTAR COMEDOR
- ② COCINA
- ③ BAÑO
- ④ DORMITORIO
- ⑤ BALCON

SUPERFICIES

CUBIERTA PROPIA
72.10 m²

BALCON
2.59 m²

TOTAL PROPIO: 74.69 m²

CUBIERTA COMUN
12.26 m²

DESCUBIERTA COMUN
11.07 m²

TOTAL: 98.02 m²

NOTA: Planilla de Superficies de Referencia
VC-051-PS 20201118

* Juan del Campillo N°960 - ALTA CBA.